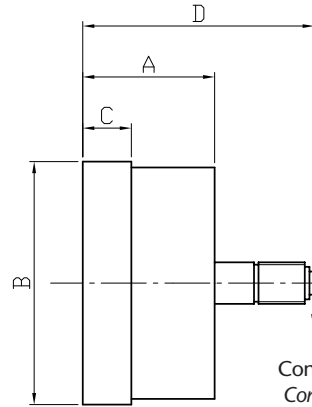


400

MANÓMETRO Ø 50 - CONEXIÓN POSTERIOR

PRESSURE GAUGE Ø 50 - BACK CONNECTION



INFORMACIÓN TÉCNICA - TECHNICAL INFORMATION

Rango de presión Pressure range (bar)	COD.	DIMENSIONES - DIMENSIONS				Peso aprox. Weight approx. (g)
		A (mm)	B (mm)	C (mm)	D (mm)	
0 - 2	VS400002	29	53	11	50	95
0 - 4	VS400004	29	53	11	50	95
0 - 6	VS400006	29	53	11	50	95
0 - 10	VS400010	29	53	11	50	95
0 - 16	VS400016	29	53	11	50	95

CARACTERÍSTICAS BÁSICAS

- Fabricados según norma UNE-EN 837-1.
- Esfera con diametro nominal 50 (Ø 50).
- Caja de acero negro.
- Visor de vidrio.
- Interiores, tubo bourdon y racord de conexión en latón.
- Conexión posterior o dorsal.
- Conexión mediante rosca macho paralela 1/4" (BSP) según UNE-EN ISO 228-1.
- Precisión Clase Cl. 1,6.
- Doble escala: bar (negro) / psi (rojo).
- Temperatura máxima del fluido: 60 °C.
- Graduaciones disponibles de 0 a 2-4-6-10-16 bar.

APLICACIONES GENERALES

- Fluidos líquidos o gaseosos no combustibles usados en aplicaciones neumáticas e hidráulicas generales.

INDICACIONES DE USO

- Los fluidos no deben contener partículas que obstruyan el conducto de toma.
- Los fluidos no deben cambiar de estado físico.
- La naturaleza de los fluidos debe ser tal que no ataquen químicamente a las aleaciones de latón.
- El manómetro siempre debe colocarse en posición vertical (esfera hacia arriba).

Observaciones:

Dada la complejidad, variedad y gran cantidad de especificaciones particulares de cada instalación, en conjunción con la existencia de diversos factores que pueden afectar a las condiciones de trabajo y naturaleza del producto, es responsabilidad del usuario final realizar los ensayos necesarios para garantizar el correcto funcionamiento del producto en cada aplicación concreta.

La instalación del producto deberá realizarse y mantenerse siguiendo códigos de buena práctica y/o estándares existentes.

Nota : Debido al constante desarrollo de nuestros productos, los datos suministrados pueden ser alterados sin previo aviso.

Note : Due to the continuous development of our products, specifications may be changed without notification at any time.

BASIC FEATURES

- Produced according EN 837-1 standard.
- Dial with nominal size 50 (Ø 50).
- Case in black steel.
- Glass window.
- Interiors, bourdon tube and connection racord made in brass.
- Back connection.
- Connection through parallel male thread 1/4" (BSP) according to EN ISO 228-1.
- Accuracy Type Cl. 1,6.
- Double scale: bar (black) / psi (red).
- Maximum fluid temperature: 60 °C.
- Available ranges from 0 to 2-4-6-10-16 bar.

GENERAL APPLICATIONS

- Non-combustible liquid and gaseous fluids used in pneumatic and hydraulic general applications.

ADVICES FOR USES

- Fluids should not contain particles that obstruct the inlet connection.
- Fluids should not change of physical phase.
- The nature of fluids should be such that it does not chemically attack brass alloys.
- The pressure gauge must always be placed in an upright position (sphere up).

Remarks:

Due to the complexity, variety and large number of particular specifications for each installation, along with the existence of diverse factors which can affect the working conditions and nature of the product, it is the responsibility of the end-user to carry out the necessary tests to ensure the proper functioning of the product in any specific application.

Product installation must be carried out and maintained following the good practice codes and/or updated technical standards.

Rev.1-03.20



Polígono Industrial ATUSA - Agurain S/N - 01200 Salvatierra (Alava) España
Tel.: (+34) 945 18 00 00 Fax : (+34) 945 30 01 53 e-mail: ventas@atusa.es
www.atusa.es

