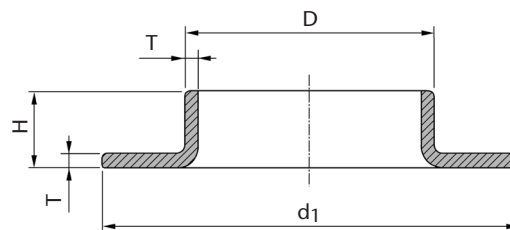


VALONA TIPO COLLARÍN PENSADO INOX PARA BRIDA PENSADA STAINLESS STEEL LAP JOINT TYPE PRESSED COLLAR FOR PRESSED FLANGE



AISI 316L

**GAMA ISO
ISO RANGE**



INFORMACIÓN TÉCNICA - TECHNICAL INFORMATION

Designación - Designation				DIMENSIONES - DIMENSIONS				Peso aprox. Weight aprox. (kg)
COD.	Tubo de Acero Steel tube			Diámetro exterior Outside diameter D (mm)	Espesor Thickness T (mm)	Altura Height H (mm)	Diámetro de la cara Face diameter d1 (mm)	
	DN	NPS	Ø ext (mm)					
ICT06203 *	15	1/2"	21,3	21,3 ± 0,5	2,0 ± 0,3	7	43,5	0,020
ICT06204 *	20	3/4"	26,9	26,9 ± 0,5	2,0 ± 0,3	8	58	0,035
ICT06205	25	1"	33,7	33,7 ± 0,5	2,0 ± 0,3	9	68	0,055
ICT06206	32	1 1/4"	42,4	42,4 ± 0,5	2,0 ± 0,3	10	78	0,065
ICT06207	40	1 1/2"	48,3	48,3 ± 0,5	2,0 ± 0,3	10	89,5	0,085
ICT06208	50	2"	60,3	60,3 ± 0,6	2,0 ± 0,3	12	102	0,105
ICT06209	65	2 1/2"	76,1	76,1 ± 0,8	2,0 ± 0,3	11	122	0,145
ICT0620A	80	3"	88,9	88,9 ± 0,9	2,0 ± 0,3	12	138	0,180
ICT0620C	100	4"	114,3	114,3 ± 1,1	2,0 ± 0,3	15	158	0,215
ICT0621D	125	5"	139,7	139,7 ± 1,4	2,0 ± 0,3	15	185	0,245
ICT0620E	150	6"	168,3	168,3 ± 1,7	2,0 ± 0,3	17	212	0,350
ICT0620F	200	8"	219,1	219,1 ± 2,2	2,0 ± 0,3	18	270	0,470
ICT0620G	250	10"	273,0	273,0 ± 2,7	2,0 ± 0,3	18	323	0,560
ICT0620H	300	12"	323,9	323,9 ± 3,2	2,0 ± 0,3	19	370	0,640

* Conforme EN 1092-1 Tipo 37 - According to EN 1092-1 Type 37.

APLICACIONES GENERALES

- Sistemas de aguas generales.
- Instalaciones de Agua Potable.
- Plantas de abastecimiento, bombeo y acometidas de aguas.
- Aplicaciones industriales de agua, gas, vapor, condensados y aceites.
- Instalaciones Contra Incendios.
- Industria química, alimentaria, térmica y farmacéutica.
- Aire comprimido.
- Estructuras metálicas de calderería.

Observaciones:

Dada la complejidad, variedad y gran cantidad de especificaciones particulares de cada instalación, en conjunción con la existencia de diversos factores que pueden afectar a las condiciones de trabajo y naturaleza del producto, es responsabilidad del usuario final realizar los ensayos necesarios para garantizar el correcto funcionamiento del producto en cada aplicación concreta.

La instalación del producto deberá realizarse y mantenerse siguiendo códigos de buena práctica y/o estándares existentes.

GENERAL APPLICATIONS

- Water systems.
- Installations of Water for Human consumption.
- Water supply, pumping and connection plants.
- Industrial applications of water, gas, steam, condensates and oils.
- Fire Fighting Installations.
- Chemical, food, thermal and pharmaceutical industries.
- Compressed air.
- Steel structures of boilermaking.

Remarks:

Due to the complexity, variety and large number of particular specifications for each installation, along with the existence of diverse factors which can affect the working conditions and nature of the product, it is the responsibility of the end-user to carry out the necessary tests to ensure the proper functioning of the product in any specific application.

Product installation must be carried out and maintained following the good practice codes and/or updated technical standards.

Rev.1-02.20
1/2



Polígono Industrial ATUSA - Agurain S/N - 01200 Salvatierra (Alava) España
Tel.: (+34) 945 18 00 00 Fax : (+34) 945 30 01 53 e-mail: ventas@atusagroup.com
www.atusagroup.com



CARACTERÍSTICAS BÁSICAS

- Collarín prensado soldable a tope fabricado en Acero Inoxidable X2CrNiMo17-12-2 / 1.4404 (AISI 316L) conforme a UNE-EN 10028-7:

- Composición química (%): C (0,030 máx); Si (1,00 máx); Mn (2,00 máx); S (0,015 máx); P (0,045 máx); Cr (16,5 a 18,5); Ni (10,0 a 13,0); Mo (2,00 a 2,50).
- Características mecánicas:
 - Límite elástico convencional del 0.2% mínimo ($R_{p0,2}$): 190 N/mm².
 - Resistencia a la tracción (R_m): 490 - 690 N/mm².
 - Elongación mínima (A): 40 %.
 - Dureza Brinell máxima (HBW): 200 HB.

- Tolerancias dimensionales: ver tabla dimensional.

- Todas las instalaciones deben cumplir los valores P-T según los requisitos legales especificados.

Nota: El comportamiento del acero durante y después de la soldadura no depende únicamente del acero, sino, esencialmente de las condiciones de preparación y de realización de la soldadura y del uso final del accesorio.

BASIC FEATURES

- *Butt-welding pressed collar made in Stainless Steel X2CrNiMo17-12-2 / 1.4404 (AISI 316L) according to EN 10028-7:*

- *Chemical composition (%): C (0,030 máx); Si (1,00 máx); Mn (2,00 máx); S (0,015 máx); P (0,045 máx); Cr (16,5 a 18,5); Ni (10,0 a 13,0); Mo (2,00 a 2,50).*
- *Mechanical characteristics:*
 - *Minimum 0,2% Proof Strength ($R_{p0,2}$): 190 N/mm².*
 - *Tensile Strength (R_m): 490 - 690 N/mm².*
 - *Minimum Elongation (A): 40 %.*
 - *Maximum Brinell Hardness (HBW): 200 HB.*

- *Tolerances on dimensions: see dimensional table.*

- *All installations has to meet the P-T values specified in the legal requirements.*

Note: *The behaviour of the steel during and after welding is dependant not only on the steel, but also essentially on the conditions of preparing and carrying out the welding and on the final use of the fitting.*

Nota : Debido al constante desarrollo de nuestros productos, los datos suministrados pueden ser alterados sin previo aviso.

Note : Due to the continuous development of our products, specifications may be changed without notification at any time.

Rev.1-02.20
2/2