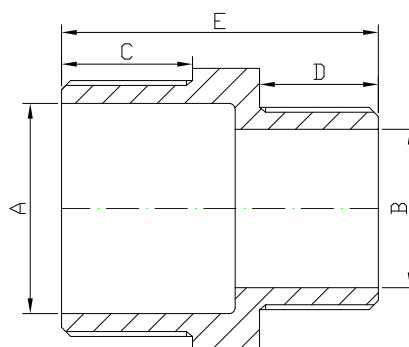


Fig. 245

ACCESORIO INOXIDABLE ROSCADO - ROSCA DOBLE REDUCIDA
THREADED STAINLESS STEEL FITTING - HEXAGON REDUCING NIPPLE


ISO 4144


INFORMACIÓN TÉCNICA - TECHNICAL INFORMATION

DN	COD.	DIMENSIONES - DIMENSIONS					Peso aprox. Weight aprox. (kg)
		A (mm)	B (mm)	C (mm)	D (mm)	E (mm)	
1/4" x 1/8"	I2456010	8,8	5,8	13,3	11,0	30,0	0,015
3/8" x 1/8"	I2456020	11,0	5,7	14,5	10,0	33,0	0,030
3/8" x 1/4"	I2456021	11,1	8,4	14,7	13,0	35,0	0,030
1/2" x 1/4"	I2456031	14,7	8,2	17,0	13,9	38,0	0,045
1/2" x 3/8"	I2456032	14,7	11,0	17,0	14,5	39,8	0,050
3/4" x 1/4"	I2456041	20,2	8,4	18,0	13,0	40,0	0,070
3/4" x 3/8"	I2456042	20,6	11,2	18,0	15,0	42,2	0,070
3/4" x 1/2"	I2456043	20,0	14,5	18,0	16,8	43,5	0,070
1" x 1/2"	I2456053	26,2	14,5	18,9	17,0	47,0	0,105
1" x 3/4"	I2456054	26,2	20,2	18,7	18,0	48,0	0,110
1 1/4" x 1/2"	I2456063	34,7	14,7	21,2	17,2	50,0	0,165
1 1/4" x 3/4"	I2456064	34,7	20,2	21,2	18,0	51,0	0,165
1 1/4" x 1"	I2456065	34,5	26,0	21,5	19,5	52,0	0,175
1 1/2" x 1/2"	I2456073	40,0	14,6	21,5	16,0	50,5	0,205
1 1/2" x 3/4"	I2456074	40,2	20,0	22,2	18,0	52,5	0,210
1 1/2" x 1"	I2456075	39,6	26,0	22,2	19,0	53,2	0,210
1 1/2" x 1 1/4"	I2456076	40,2	34,8	22,0	21,0	55,0	0,215
2" x 1"	I2456085	51,4	26,1	26,0	19,3	57,7	0,315
2" x 1 1/4"	I2456086	51,4	34,6	25,7	21,4	60,4	0,325
2" x 1 1/2"	I2456087	51,2	40,1	26,0	22,3	60,4	0,325
2 1/2" x 1"	I2456095	64,5	26,5	31,0	20,0	64,5	0,575
2 1/2" x 1 1/4"	I2456096	64,5	35,0	31,0	21,0	65,5	0,575
2 1/2" x 1 1/2"	I2456097	64,5	40,3	31,0	22,0	66,5	0,575
2 1/2" x 2"	I2456098	65,5	51,3	31,0	26,0	70,7	0,600
3" x 2"	I24560A8	77,5	51,3	33,0	26,0	72,0	0,760
3" x 2 1/2"	I24560A9	77,5	64,5	33,0	31,0	77,6	0,855

Rev.2-06.20
1/2



CARACTERÍSTICAS BÁSICAS

- Fabricados en acero inoxidable austenítico de calidad AISI 316 con tratamiento térmico normalizado.
- Método de fabricación: Fusión.
- Dimensiones de acuerdo al estándar ISO 4144.
- Rosca de unión según UNE-EN 10226-1 / ISO 7-1 (tipo R-Rp).
- Rango de temperatura de trabajo: -20 a 220 °C.
- Presión máxima de ejercicio: PN 20.

APLICACIONES GENERALES

- Agua, aire, vapor, aceites y diversos gases.

Observaciones:

Dada la complejidad, variedad y gran cantidad de especificaciones particulares de cada instalación, en conjunción con la existencia de diversos factores que pueden afectar a las condiciones de trabajo y naturaleza del producto, es responsabilidad del usuario final realizar los ensayos necesarios para garantizar el correcto funcionamiento del producto en cada aplicación concreta.

La instalación del producto deberá realizarse y mantenerse siguiendo códigos de buena práctica y/o estándares existentes.

BASIC FEATURES

- Made of austenitic stainless steel AISI 316 with standard heat treatment.
- Production method: Fusion.
- Dimensions according to ISO 4144 standard.
- Threads according to EN 10226-1 / ISO 7-1 (type R-Rp).
- Working temperature range: -20 to 220 °C.
- Maximal working pressure: PN 20.

GENERAL APPLICATIONS

- Water, air, steam, oil and gas.

Remarks:

Due to the complexity, variety and large number of particular specifications for each installation, along with the existence of diverse factors which can affect the working conditions and nature of the product, it is the responsibility of the end-user to carry out the necessary tests to ensure the proper functioning of the product in any specific application.

Product installation must be carried out and maintained following the good practice codes and/or updated technical standards.

Nota : Debido al constante desarrollo de nuestros productos, los datos suministrados pueden ser alterados sin previo aviso.

Note : Due to the continuous development of our products, specifications may be changed without notification at any time.

Rev.2-06.20
2/2