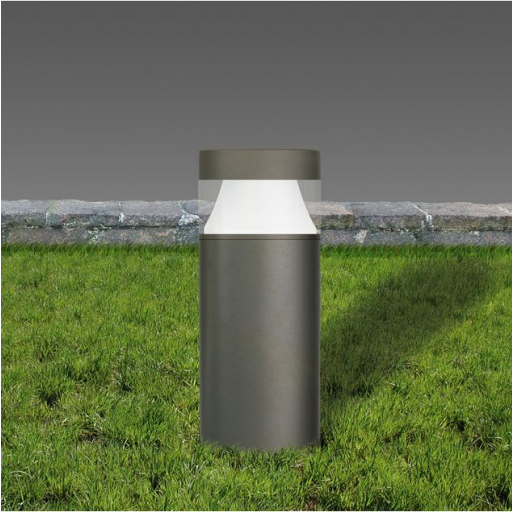
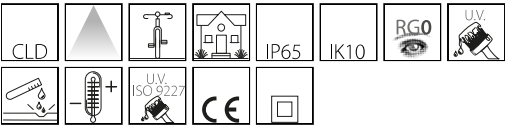


1796 - Faro 5 LED - tipo bajo

Código: 510620-39



La luz en los exteriores debe tener en cuenta la función estética además de los aspectos funcionales. Por ello, Disano ha ampliado la serie Faro para incluir una versión LED. Una luminaria pequeña con una gestión adecuada del haz de luz capaz de crear ambientes llamativos y elegantes. Una luminaria diseñada para ser instalada con un soporte de columna de acero.



INFORMACIÓN GENERAL

Artículo	1796 - Faro 5 LED - tipo bajo
Código	510620-39

DIMENSIONES Y PESO

Longitud (mm)	345 mm
Anchura (mm)	180 mm
Altura (mm)	345 mm
Diámetro (Ø) (mm)	180 mm
Peso (Kg)	3.28 kg

CARACTERÍSTICAS ELÉCTRICAS Y CONTROLES

Tipo de tensión	AC
Tensión Mín. (V)	220 V
Tensión Máx. (V)	240 V
Frecuencia Mín. (Hz)	50 Hz
Frecuencia Máx. (Hz)	60 Hz
Frecuencia (Hz)	50 Hz
Sigla cableado	CLD
Factor de potencia	≥0.9
Clase de aislamiento	Clase II
Control y Regulación	Ninguno

1796 - Faro 5 LED - tipo bajo

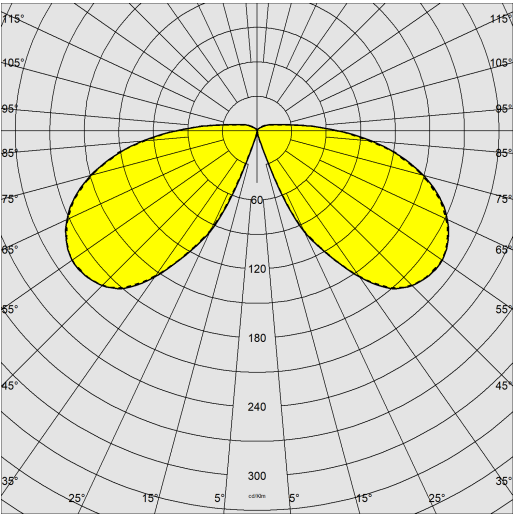
Código: 510620-39

DATOS FOTOMÉTRICOS

Fuente de luz	LED
CRI	80
Flujo luminoso (salida) (lm)	698 lm
Potencia absorbida (total) (W)	5 W
CCT	3000 K
Eficiencia luminosa (lm/W)	140 lm/W
Mantenimiento del flujo luminoso LED	50000 hr, L 80, B 20

CARACTERÍSTICAS MECÁNICAS

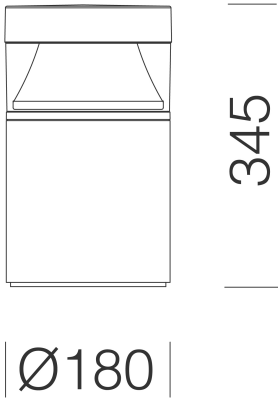
Resistencia mecánica al impacto (IK)	IK10
IP	65



1796 - Faro 5 LED - tipo bajo

Código: 510620-39

MATERIALES Y COLORES



Cuerpo	de aluminio extruido, sección cilíndrica diám. 180 mm.
Difusor	de policarbonato transparente, antideslumbrante, irrompible y autoextinguible V2, estabilizado a los rayos UV.
Fijación al suelo (base)	de aluminio fundido a presión.
Barnizado	fase de pretratamiento superficial del metal, barnizado con polvo de poliéster, resistente a la corrosión, a la niebla salina y estabilizado a los rayos UV.
Barnizado especial (BAJO PEDIDO)	bajo pedido: barnizado según la norma UNI EN ISO 9227, prueba de corrosión en atmósfera artificial para ambientes agresivos o marinos (frente al mar).
Color	Grafito
Equipamiento	- con válvula de recirculación de aire. - con un conector estanco para la conexión a la línea.

NORMAS Y CUMPLIMIENTO

Clase de seguridad fotobio-lógica	RG0
Marcados y pruebas	CE
Normas de referencia	EN60598-1. Tienen un grado de protección según la norma EN60529.
Etiqueta Energética	C

GARANTÍA

Garantía posventa	5 yr
-------------------	------

DESCARGAR

MONTAJES

InstruccionesMontaje faro 02-23.pdf

DIBUJOS

BIM 1796 Faro 5 LED - short version - 20200528.zip

EsquemasTécnicos 1796x.dxf

EsquemasTécnicos3D disano 1796 faro 5.3ds

